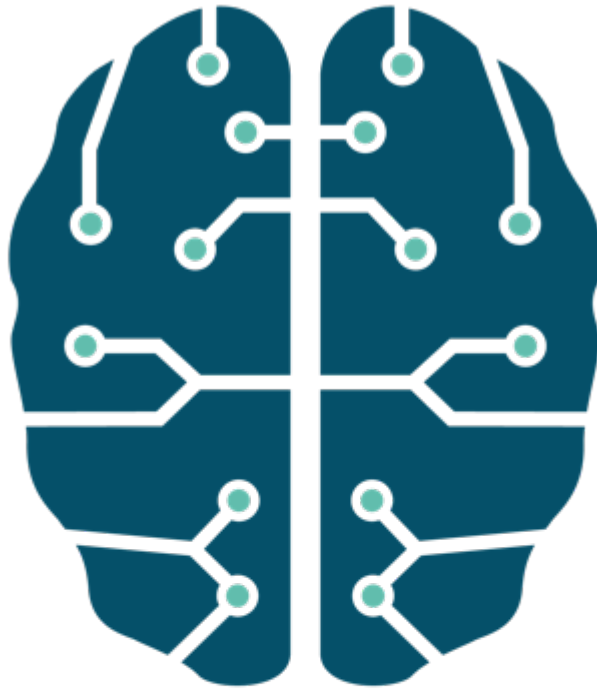


avec le soutien de



# ADNA BRETAGNE

Consultation mémoire libérale

## Rapport d'activité 2023

Siège social :

22 rue d'aiguillon 29200 Brest

[www.adna-bretagne.com](http://www.adna-bretagne.com)

Président : Jean-Baptiste HAMON neurologue

Vice Président : Hatem ZEKRI neurologue

Trésorière : Sophie AUCLERC GUICHAOUA neurologue

Vice-trésorier : Philippe MUH neurologue

Secrétaire : Hélène OLIVET neurologue

Secrétaire adjointe : Hélène HUSSON neurologue

<i>Le mot du président 2023</i>	P 2
<b>L'ADNA Bretagne en bref</b>	P 3
<b>Rappel de notre histoire et notre projet</b>	P 4
<b>Les services rendus</b>	P 5
<b>Notre équipe</b>	P 6
<b>Les évènements marquants en 2023</b>	P 8
<b>L'activité diagnostique en 2023</b>	P 9
Synthèse chiffrée	
La Banque Nationale Alzheimer	
Les profils des patients	
Nombre de bilans neuropsychologiques	
<b>L'activité non diagnostique en 2023</b>	P 13
Activité des neuropsychologues	
Réseau professionnel des neuropsychologues	
<b>Les partenariats</b>	P 15
<b>Projet TDAH</b>	P 17
<b>Expérimentation art. 51 PASSCOG</b>	P 18
<i>Conclusions et perspectives</i>	P 21

# SOMMAIRE

# Le mot du président 2023

L'ADNA Bretagne soutient la consultation mémoire libérale (CML) de Bretagne depuis 19 ans. C'est une consultation mémoire atypique :

- Par son mode fonctionnement :
  - consultation-mémoire régionale et informatisée, en secteur libéral (en dehors de l'hôpital) accessible au plus grand nombre car totalement gratuite pour les patients, en complémentarité des consultations mémoire hospitalières (CMH) ;
  - organisation simplifiée, le ou la neuropsychologue, salarié de l'association, se rend dans les cabinets des neurologues pour réaliser le bilan neuropsychologique et la prise en charge ;
- par son recrutement et sa population :
  - patients de la CML sont recrutés par les neurologues, adhérents de l'association, qui représentent la quasi-totalité des neurologues libéraux des 4 départements de Bretagne
  - population de la CML est différente des CMH car les patients sont plus jeunes, toujours dans la très grande majorité à domicile et complètement ou partiellement autonome, avec une diversité de diagnostic étiologique et une sur-représentation de patients ayant des troubles psychiatriques et neuro-développementaux
- par son programme de formation : 2 réunions de formation pour les neurologues et neuropsychologues de l'association sont organisées chaque année pour harmoniser et améliorer le diagnostic et la prise en charge des patients

Cette organisation a permis de maîtriser les coûts de fonctionnement, d'être rapidement opérationnel en fonction des évolutions et de répondre aux cahiers des charges pour transmettre nos données d'activité à la banque nationale Alzheimer à hauteur d'un CM2R.

Outre le diagnostic des pathologies cognitives dégénératives qui constitue notre raison d'être initiale, notre activité a évolué au fil du temps dans différents axes :

- Prise en charge d'adolescents ayant des troubles neuro-développementaux, grâce à une collaboration avec le CRTA du CHRU de Brest et des contacts avec le CRTA de Rennes ;
- Evaluation des fonctions cognitives des patients suivis pour une pathologie neurologique chronique (maladie de Parkinson, SEP ou épilepsie), car dans cette situation, une atteinte cognitive complique le suivi
- Prise en charge des patients et des aidants grâce à un programme de rééducation cognitive et d'accompagnement des aidants, en collaboration avec le CMRR de Brest et de Rennes ;

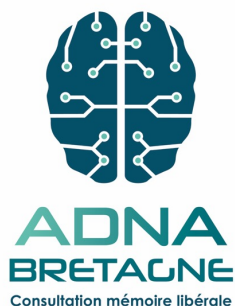
Grace à notre expérience, le Finistère est zone expérimentale rurale pour l'expérimentation PASSCOG depuis 3 ans qui vise à valider un remboursement de droit commun du bilan neuropsychologique et de la prise en charge des patients de plus de 50 ans avec troubles cognitifs. Notre activité est financée quasiment intégralement par le FIR avec une augmentation de la dotation pour notre activité dans la prise en charge des troubles neuro-développementaux.

Nous vous présentons les résultats 2023 de l'activité diagnostique, de prise en charge et de formation de la CML



**Dr Jean Baptiste HAMON**

# L'ADNA Bretagne en bref



L'ADNA (association pour le développement de la neuropsychologie appliquée) soutient une consultation mémoire libérale (CML) dans toute la Bretagne depuis 2005. Elle est composée de neurologues libéraux et de neuropsychologues. Elle est financée par l'Agence Régionale de Santé Bretagne.

## 27 359 patients

ont bénéficié de la consultation mémoire depuis 2005

## 1359 Bilans neuropsychologiques

ont été réalisés sur l'ensemble du territoire breton en 2023

### Pour quels patients ?

Pour toute personne, adolescent, adulte ou personne âgée souffrant de **troubles cognitifs et / ou du comportement**

**troubles cognitifs** : perturbations de la mémoire, de l'attention, de l'organisation, des gestes, de l'orientation, du langage, etc ...

**troubles comportementaux** : modification comportementale d'un patient secondaire à une lésion cérébrale en comparaison du comportement « habituel »

### Les objectifs de la consultation mémoire

L'élaboration de **diagnostics précoces d'une atteinte des fonctions cognitives**, et plus particulièrement de la mémoire, secondaire à une maladie neurologique, psychiatrique ou neuro-développementale. Un **suivi médical** s'appuyant sur la coordination des interventions des professionnels de santé

Un **accompagnement du patient et de l'entourage** (aide, soutien, information)

La Neuropsychologie appliquée est une discipline qui permet d'établir le lien entre une modification de la mémoire, plus généralement cognitive ou du comportement et une éventuelle affection cérébrale

### Le bilan neuropsychologique

Faire le point sur les changements ressentis au quotidien lors d'un entretien.

bilan des fonctions cognitives qui permet de faire le lien avec les difficultés rencontrées, de mieux les comprendre et d'y faire face.

Utilisation d'une batterie de tests cognitifs standardisés et validés afin d'obtenir une courbe de profil cognitif qui facilite le diagnostic

durée : 1h30.

### Fonctionnement de la consultation mémoire

Le médecin généraliste oriente vers un des neurologues libéraux de la CML.

La personne bénéficie d'une consultation avec le neurologue qui réalise des tests cognitifs de repérage

Si nécessaire cette consultation est suivie d'un bilan neuropsychologique avec le neuropsychologue, d'un bilan étiologique comprenant au minimum une imagerie cérébrale et d'un bilan biologique

Une consultation de synthèse des résultats et de diagnostic est ensuite proposée par le neurologue.

Un courrier est envoyé au médecin traitant

### Nos autres actions

Orientation des personnes vers les dispositifs d'aide (accueils de jour, DAC, plateforme de répit, orthophonistes ou ergothérapeutes libéraux...)

Formations au public ou aux professionnels en lien avec les troubles de la cognition, la perte d'autonomie

Participation à la recherche via l'utilisation d'un logiciel qui permet d'adresser les données à la Banque Nationale Alzheimer.

Programmes d'éducation thérapeutique pour les malades jeunes avec neurobretagne.

avec le soutien de



# Rappel de notre histoire et notre projet

L'ADNA Bretagne soutient la consultation mémoire libérale de Bretagne depuis 2005. Elle regroupe la quasi-totalité des neurologues libéraux de la région et permet, pour tout patient ayant une plainte cognitive, l'accès à un diagnostic de qualité grâce aux bilans neuropsychologiques effectués par des neuropsychologues au sein de cabinets de neurologues libéraux.

**2005**

Création de l'ADNA

**2011**

6400 consultations

**2017**

Extension à l'ensemble du territoire breton

**2020**

Poursuite du développement

Lancement du projet national d'expérimentation PASSCOG

**2023**

43 neurologues adhérents - développement de l'activité TDAH et poursuite de PASSCOG

Depuis 2005

Plus de 27 000 patients sont entrés en file active

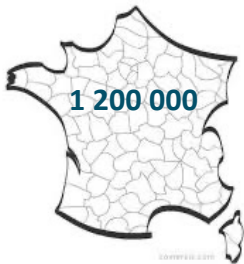
Plus de 17 600 bilans neuropsychologiques

En moyenne : 900 nouveaux patients par an

Les maladies cognitives,  
enjeu de santé publique

Les réponses apportées par l'ADNA Bretagne

Patients atteints de la  
maladie d'Alzheimer  
(diagnostiqués ou non)



1 400 000 d'ici 2040

En Bretagne, les personnes  
touchées par une maladie  
neurodégénérative.



L'accès à une consultation mémoire ambulatoire, hors de l'hôpital, facilite le diagnostic précoce et la prise en charge de ces patients. En inscrivant le patient et son aidant dans un parcours de soins adapté, le dispositif proposé par l'ADNA permet d'anticiper les complications liées à ce type de maladie et de retarder l'entrée dans la dépendance.

- ✓ Permettre l'accès à une consultation-mémoire de qualité et de proximité en secteur libéral sur tout le territoire breton
- ✓ Accès au bilan neuropsychologique gratuit
- ✓ Améliorer la qualité du diagnostic et de la prise en charge des patients souffrant de Maladie d'Alzheimer et pathologies apparentées :
  - ✓ Diagnostic précoce
  - ✓ Stimulation cognitive
  - ✓ Aide aux aidants
- ✓ Evaluation des troubles cognitifs en rapport avec les maladies neuro-dégénératives ou neuro-développementales
- ✓ Harmoniser les pratiques médicales et création de parcours de soins en fonction de l'âge et de la sévérité des troubles cognitifs
- ✓ Participation au programme ONIRIC porté par l'Association Neuro Bretagne
- ✓ Renforcer la formation et la coordination entre professionnels

# Les services rendus

## Aux patients et à leur entourage



- ✓ Une coordination entre les professionnels accompagnant le patient et son entourage : **Le médecin traitant** met en contact le patient avec un neurologue de l'ADNA.
- ✓ Le patient peut bénéficier de **conseils et d'exercices** visant à élaborer des stratégies mnésiques.
- ✓ Une **écoute** leur sera proposée, ainsi qu'à leur famille.

## Aux professionnels de santé



- ✓ Un accès pour les évaluations diagnostiques et accès direct pour tous les médecins libéraux adhérents
- ✓ Expertise neuropsychologique pour toute plainte cognitive : attentionnelle, mnésique, langagière
- ✓ Dossiers patients faisant l'objet d'une synthèse par l'équipe neurologue-neuropsychologues, avec retour d'information aux médecins généralistes
- ✓ Des réunions régulières de formation et d'échanges autour de cas cliniques
- ✓ La mise à disposition d'un logiciel métier (r@pid) dédié aux consultations mémoire

## A la société



- ✓ Réponse et prévention à l'engorgement présent et à venir des consultations mémoire hospitalières\*
- ✓ une réponse à la prise en charge des adolescents et jeunes adultes atteints de TDAH en relai avec l'hôpital



**43 NEUROLOGUES LIBÉRAUX ADHERENTS**

**6 NEUROPSYCHOLOGUES SALARIÉS**

Les neuropsychologues interviennent dans 11 villes dans toute la Bretagne dans les cabinets des neurologues

**1 DIRECTRICE ADMINISTRATIVE SALARIEE**

**LE CONSEIL D'ADMINISTRATION**

10 membres représentent les 5 collèges territoriaux de l'ADNA.

- Morbihan
- Finistère Nord
- Finistère Sud
- Ille et Vilaine
- Cotes d'Armor

**LE BUREAU**

Le Bureau élu pour 2 ans

Président : Jean-Baptiste HAMON neurologue

Vice-président : Hatem ZEKRI

Trésorière : Sophie AUCLERC GUICHAOUA neurologue

Vice-trésorier : Philippe MUH neurologue

Secrétaire : Hélène OLIVET neurologue

Secrétaire adjointe : Hélène HUSSON neurologue

**Nouveauté :**

**Création d'un poste de neuropsychologue-coordonateur à 0,1 ETP**

- l'objectif de ce poste est de favoriser l'accueil des nouveaux salariés (formation aux outils, soutien, aide en cas de cas patients complexe)
- proposer des temps de réunion construits autour de thématiques en lien avec les projets de l'ADNA
- proposer des temps de concertation pour les cas complexes
- faire remonter les besoins, les idées, les améliorations à prévoir dans l'organisation pratique.

## LE NOMBRE DE PRATICIENS 2016 - 2023

nombre de médecins adhérents

	2016	2019	2021	2023
<b>Bretagne médecins adhérents</b>	10	26	36	<b>43</b>

En 2023, l'effectif a encore augmenté avec 7 nouvelles adhésions.

répartition de l'effectif

Répartition par département Fin 2023	Nombre de neurologues	ETP neuropsychologue
Finistère Nord	12	<b>0,7</b>
Finistère sud	6	<b>1,2</b>
Morbihan	10	<b>0,6</b>
Côtes d'armor	4	<b>0,7</b>
Ille et Vilaine	10	<b>0,9</b>

Evolution chiffrée de la composition de l'ADNA Bretagne

	2016	2021	Fin 2023
<b>Nombre total de salariés</b>	4	6	<b>7</b>
En ETP	2,4	4,4	<b>4,5</b>
Finistère	1,8	1,9	<b>1,9</b>
Morbihan	0,6	0,7	<b>0,7</b>
Côtes d'armor	-	0,7	<b>0,7</b>
Ille et Vilaine	-	0,8	<b>0,9</b>
direction		0,5	<b>0,5</b>

Ces dernières années ont été marquées par l'intégration dans l'équipe de nouvelles neuropsychologues après plusieurs années de stabilité, nous avons un changement d'équipe régulier.

Nous tentons de limiter au maximum les déplacements des salariés dans un secteur donné pour faciliter l'accès des neuropsychologues aux cabinets des neurologues pour les fidéliser et limiter les frais de transports.

Nous avons choisi de privilégier les temps de travail à 0,7 ETP ou plus, comme le recommande le code du travail .



# Les événements de 2023



MARS 2023



## 10 mars : Réunion de l'ADNA à Saint Brieuc.

Au programme de la journée :

Point d'actualité sur les démences chez le sujet jeune . *Dr Véronique Golfier – CH Saint Brieuc*

Présentation du dispositif Cluedo . *Mme Le Bohec, infirmière*

Présentation des dispositifs d'appui à la coordination et des CPTS – discussion *Mme Moysan , cap santé Est Armor /Mme Maugendre, CPTS du secteur de Saint Brieuc*

mémoire visuelle / mémoire verbale , présentation par les neuropsychologues de l'ADNA



JUIN 2023

## L'Assemblée Générale de l'association s'est réunie le 23 juin 2023 à Quimper

A l'ordre du jour : clôture des comptes 2022 fonctionnement de l'association



SEPTEMBRE 2023



## 29 Septembre : Réunion de l'ADNA à Brest

au programme de la journée :

PASSCOG – point sur le projet, *claire Pasquet coordinatrice réseau mémoire Alois*

Etudes de cas présentées par les neuropsychologues de l'ADNA Bretagne

Test stroop

Troubles cognitifs et pathologie neurovasculaire » *Dr François-Mathias Merrien*

SYNTHESE CHIFFREE  
issue du logiciel r@pid

## ACTIVITE DIAGNOSTIQUE

ACTIVITE	2022	2023
<b>File active</b>	1175	<b>1350</b>
Nouveaux patients	761	<b>1080</b>
Bilans neuropsychologiques	1350	<b>1359</b>

**1350 patients** ont été vus à la consultation mémoire libérale de Bretagne au cours de l'année 2023, soit une **augmentation de 14% en un an.**

**Dont 1080 nouveaux patients**, soit 80% de la population

**1359 bilans neuropsychologiques** ont été réalisés en 2023 ce qui est stable avec l'année 2023.

AGE	2022	2023
- 20 ans	11	<b>9</b>
21 à 50 ans	116	<b>147</b>
51 à 70 ans	348	<b>433</b>
71 à 80 ans	399	<b>519</b>
81 ans et +	280	<b>241</b>

	2022	2023
<b>SEVERITE DE LA DEMENCE</b>		
Pas de démence / douteuse	361	<b>252</b>
Légère	73	<b>37</b>
Modérée	87	<b>38</b>
Sévère	75	<b>10</b>

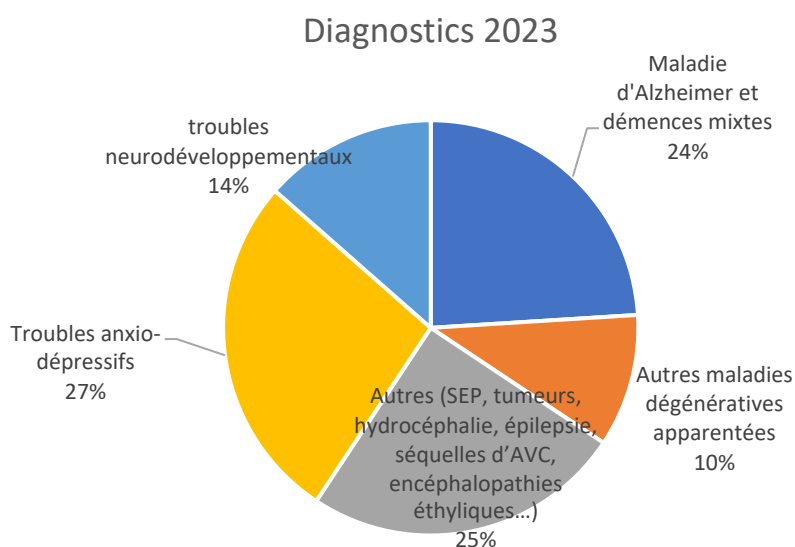
<b>DIAGNOSTICS ÉTIOLOGIQUES DES TROUBLES COGNITIFS AVEC RETENTISSEMENT DANS LA VIE COURANTE</b>	2022	2023
Total des diagnostics détaillés	842	<b>479</b>
Maladie d'Alzheimer et démences mixtes	249	<b>49</b>
Autres maladies dégénératives apparentées	116	<b>111</b>
troubles anxio-dépressifs	216	<b>121</b>
Autres (SEP, tumeurs, hydrocéphalie, épilepsie, séquelles d'AVC, encéphalopathies éthyliques...)	162	<b>84</b>
Troubles neurodéveloppementaux	99	<b>114</b>

## Une diversité étiologique des profils cognitifs

Beaucoup de patients ne sont **pas atteints de pathologies neurodégénératives** : De nombreuses pathologies neurologiques, psychiatriques ou neurodéveloppementales peuvent se compliquer de troubles cognitifs, ce qui complexifie la prise en charge et nécessite une évaluation précise pour adapter le suivi.

C'est une constatation partagée par la consultation libérale du réseau ALOIS et dans l'expérimentation PASSCOG.

Une activité diagnostique caractérisée par la diversité étiologique des profils cognitifs



La demande de bilan neuropsychologique peut provenir de plusieurs problématiques :

- **Lésions cérébrales acquises** (traumatismes crâniens, AVC, tumeurs...) qui génèrent des symptômes moins visibles mais tout aussi handicapants
- **pathologies neurologiques chroniques** (sclérose en plaques, épilepsie, traumatismes crâniens, hydrocéphalie) qui se compliquent de troubles cognitifs.
- **pathologies psychiques**, notamment anxieuse (29%) ou anxio-dépressive.

2023, on constate à nouveau une augmentation des diagnostics de troubles neurodéveloppementaux (4% en 2021 – 12% en 2022- 14 % en 2023)

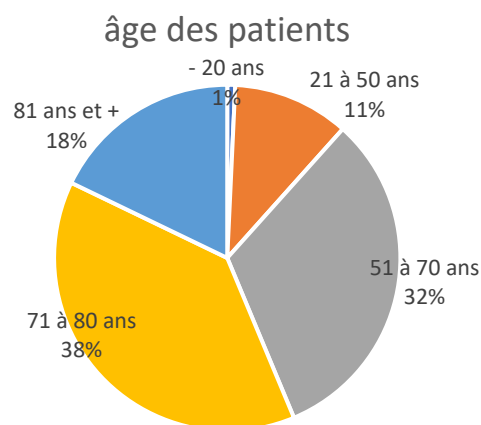
## LE PROFIL DES PATIENTS

La population de la consultation mémoire libérale présente des particularités qui la différencie des populations des consultations mémoires hospitalières

### Une population relativement jeune

**44 % des patients ont un âge inférieur à 70 ans** (n=590/1350 : 44 %), ce qui constitue une particularité de notre recrutement :

- Les patients sont plus jeunes que dans les CMH, car, les patients plus jeunes consultent habituellement un neurologue et l'accès à notre consultation n'est pas conditionné par l'âge.
- Nous recevons des patients plus jeunes ayant des maladies neurologiques chroniques et réalisons des bilans neuropsychologiques à des adolescents ou des adultes jeunes souffrant de troubles neuro-développementaux, à des patients ayant des pathologies neurologiques (SEP ou épilepsie) ou des troubles psychiques (anxiété, dépression ou maladie bipolaire) .
- Dans la mesure du possible, les neurologues de l'ADNA adressent tous les patients de **moins de 65 ans au dispositif CLUEDO**.



## LA BANQUE NATIONALE ALZHEIMER

### TRANSMISSION DES DOSSIERS CIMA

Nous transmettons des données à la Banque Nationale Alzheimer via le logiciel r@pid, utilisé par tous les neurologues de la consultation mémoire libérale.

Cette année, **1216 dossiers** ont été transmis par les membres de l'ADNA Bretagne parmi lesquels **942 sont des nouveaux patients, ce qui témoigne d'un renouvellement constant des patients au sein de la consultation mémoire**, le nombre de nouveaux patients étant proportionnellement plus important que dans les consultations mémoires hospitalières.

#### statistiques BNA 2023

	BNA 2023 tous patients	BNA 2023 nouveaux patients	BNA 2022 tous patients	BNA 2022 Nx patients
FINISTERE	461	332	478	350
MORBIHAN	217	163	212	188
COTES D'ARMOR	178	153	193	164
ILE ET VILAINE	37	14	94	61
ADNA Bretagne (tous secteurs) *	323	280	257	237
<b>TOTAL</b>	<b>1216</b>	<b>942</b>	<b>1234</b>	<b>1000</b>

CMRR Brest	411	262
CMRR Rennes	923	464

\* les données « ADNA Bretagne » concernent les nouveaux neurologues non utilisateurs habituels de r@pid, les neuropsychologues se chargent de saisir leurs données.

### NOS OUTILS INFORMATIQUES ET LES CHANGEMENTS À PREVOIR

En 2022, la réalisation de formations à l'outil r@pid, de réunions de sensibilisation des professionnels pour améliorer notre fonctionnement et faciliter la transmission des dossiers a amélioré le taux de remplissage des dossiers en 2023 comme espéré. Les neuropsychologues sont chargés de vérifier que les données minimales sont incluses dans le logiciel pour remplir le CIMA et permettre la transmission à la BNA. Pour cela, chaque neurologue doit mettre à disposition aux neuropsychologues le diagnostic finalement retenu

Un certain nombre de dossiers ne sont pas transmis à la BNA, car :

- en attente de diagnostic et non comptabilisés
- en cours de bilan
- dossiers en attente pendant une période de support informatique.

Fin 2023 nous avons appris l'arrêt de disponibilité du logiciel r@pid à cause de sa migration vers une solution régionale GRADES (E-tics) à laquelle nous n'aurons pas accès. Nous avons donc initié un travail avec notre prestataire informatique pour améliorer un outil interne créé pour l'établissement des comptes-rendus des neuropsychologues pour permettre de réaliser des courbes de profils cognitifs d'aide au diagnostic, pour générer des fiches CIMA, et des rapports statistiques (épidémiologiques et activité).

Fin 2023, nous en sommes début de la migration. Nous prévoyons donc probablement la nécessité d'un temps de secrétariat pour l'envoi des CIMA sur la BNA web une fois que le logiciel r@pid ne sera plus disponible pour éviter la double saisie aux neuropsychologues et neurologues en 2024.

## Une population autonome

Parmi les patients qui consultent pour une plainte cognitive, la majorité ne présente pas de perte d'autonomie (60%). Les troubles sont moins sévères car **le MMSE moyen au moment du diagnostic est depuis plusieurs années autour de 24** (en comparaison à un MMSE moyen autour de 21 lors du diagnostic dans les statistiques de la Banque Nationale Alzheimer qui regroupe toutes les consultations mémoires du territoire). La quasi-totalité des patients sont à domicile et adressés par leur médecin traitant. L'absence de perte d'autonomie leur permet parfois de consulter seul et de bénéficier de conseils de prévention par le neuropsychologue.

### L'ÉVOLUTION DE L'ACTIVITÉ BILANS NEUROPSYCHOLOGIQUES



50% du temps des neuropsychologues est consacré à l'activité diagnostique : ce qui correspond à environ 2 à 3 bilans par jour et par neuropsychologue

**1359**  
**bilans neuropsychologiques**  
en 2023.

Ce qui est stable comparé à 2021 et 2022 (n=1343)

Le nombre de bilans neuropsychologiques depuis 2017 est en constante augmentation mais nous arrivons probablement à un plateau sans augmentation du temps de travail.

	2017	2018	2019	2020	2021	2022	<b>2023</b>
<b>Finistère</b>	672	690	636	601	602	579	635
<b>Morbihan</b>	110	64	208	192	247	329	287
<b>Côtes d'Armor</b>	98	103	98	208	309	270	296
<b>Ille et Vilaine</b>	35	129	135	160	185	172	141
<b>TOTAL</b>	915	986	1077	1161	1343	1350	<b>1359</b>

### ACTIVITÉ DES NEUROPSYCHOLOGUES (hors diagnostique)

En dehors d'une activité diagnostique qui occupe la moitié du temps des neuropsychologues, chaque neuropsychologue participe à la prise en charge des patients :



50% du temps des neuropsychologues est de l'activité hors diagnostique

- en **participant à des actions médico-sociales locales** avec des associations ou des structures médico-sociales dédiées
- en **élaborant des protocoles de stimulation cognitive**
- en **organisant dans chaque cabinet une activité de stimulation cognitive individuelle** « à la carte » ou un **programme d'aide aux aidants**.



# L'activité hors diagnostique (1/2)

## SYNTHÈSE CHIFFRÉE DE L'ACTIVITÉ NON DIAGNOSTIQUE

Activité hors diagnostic 2017-2023

	2018	2021	2022	2023
Séances de stimulation cognitive	162	141	108	258
Entretiens d'aide aux aidants	134	139	148	94

L'activité de stimulation cognitive avec l'impulsion du projet PASSCOG sur le secteur du Finistère Nord. En contrepartie, on remarque une nette baisse de l'aide aux aidants en 2023.

## L'AIDE AUX AIDANTS

L'ADNA a pour objectif de favoriser et faciliter le maintien à domicile des personnes atteintes de maladies neurodégénératives, en proposant aux aidants un soutien psychologique et des séances d'explications concernant la pathologie de leur conjoint.

Lors des séances, les neuropsychologues créent un espace d'écoute où l'aidant peut déposer son vécu et les problématiques auxquelles il est confronté. En fournissant des explications sur les troubles cognitifs et du comportement, le neuropsychologue peut permettre à l'aidant de décaler son regard sur la situation, et de tenter de s'ajuster au mieux aux difficultés de son proche.

C'est aussi l'occasion de renseigner le conjoint sur les aides existantes en l'orientant par exemple vers les CLIC, les dispositifs d'appui à la coordination, ou encore vers des structures d'accueil de jour ou d'hébergement temporaire.

**94 entretiens** d'aide aux aidants ont été réalisés en 2023, ce qui constitue une activité relativement faible probablement car la sévérité des patients est majoritairement faibles, au fil du temps nous aidons les patients à obtenir l'intervention d'autre structure.

## LA STIMULATION COGNITIVE et REMEDIATION COGNITIVE

Les neuropsychologues ont réalisé au total  
**258 séances de remédiation-stimulation cognitive** en 2023

La stimulation (ou revalidation) cognitive est une approche individualisée qui vise, en fonction des résultats du bilan neuropsychologique, à identifier les facteurs d'optimisation et les moyens de compensation des troubles cognitifs. Le neuropsychologue va identifier des objectifs pertinents pour le patient, en lien avec sa vie quotidienne, afin de limiter la perte d'autonomie et restaurer l'estime de soi.

# L'activité hors diagnostique (2/2)

## RESEAU PROFESSIONNEL DES NEUROPSYCHOLOGUES ET FORMATION

### CONTACTS PROFESSIONNELS

Afin d'orienter correctement les patients suite au diagnostic, et de pouvoir s'ajuster à leurs besoins, les neuropsychologues sont en lien localement avec le réseau.

- Des contacts fréquents ont lieu avec :
- les orthophonistes
- psychologues libéraux
- plateforme de répit
- ESA (Equipes Spécialisées Alzheimer)
- DAC pour les situations de patients
- consultations mémoire hospitalières
- CMRR (participation à des staffs pour échanger sur des cas cliniques).
- ESAT
- psychologues scolaires.

### COLLECTIFS PROFESSIONNELS

Les neuropsychologues de l'ADNA font également tous partie du **CBPNM (Collectif Breton des Psychologues Neuropsychologues exerçant en Consultation Mémoire)**, et participent à tour de rôle aux rassemblements proposés par ce groupe.

L'ADNA Bretagne est adhérente à NeuroBretagne et participe aux assemblées générales.

### LES ÉVÈNEMENTS ET ACTIVITÉS DES NEUROPSYCHOLOGUES

Réalisation de formations continue aux neurologues [par les neuropsychologues](#) de l'association sur les thèmes suivants en 2023 :

- [Etude comparative entre](#) mémoire visuelle et mémoire verbale.
- test stroop

### FORMATION DES ETUDIANTS

Les neuropsychologues participent à la formation des étudiants qu'ils accueillent en stage tout au long de l'année. Grâce au partage de leurs réseaux, ils concourent au maintien des futurs acteurs de santé sur le territoire. **3 étudiants ont été accueillis en 2023.**

# Les partenariats

## Centres mémoire de ressource et de recherche (CMRR) de Brest et Rennes et consultation mémoire hospitalières de proximité

En cas de difficultés diagnostiques ou de nécessité de bilan hautement spécialisé, les patients de la Consultation Mémoire sont adressés au CMRR de Brest ou Rennes, ce recours est nécessaire pour 5% à 10% des patients selon nos estimations.

Les besoins les plus fréquents sont :

- la nécessité d'un dosage des biomarqueurs de maladie d'Alzheimer dans une ponction lombaire.
- la nécessité d'un avis diagnostic hautement spécialisé
- la nécessité d'un bilan spécifique :
  - pour les patients de moins de 65 ans
  - pour les patients très âgés polyopathologiques qui nécessitent un bilan gériatrique



**5,2% des patients sont orientés en 2023 vers les CMRR.**

de patients orientés au CMRR par an :	=70 à 80 patients
Estimation de nombre de demandes pour :	
- dosage des biomarqueurs Alzheimer	41%
- avis diagnostique hautement spécialisé	56%
- évaluation gériatrique pour les patients très âgés	12%

nombre de patients orientés aux CMH par an :	= 15 patients
vannes	5
quimper	10
nombre de patients orientés aux HDJ gériatrie par an :	= 4 patients

## Centre de référence des troubles des apprentissages (CRTA) de Brest

Depuis mars 2019, l'ADNA Bretagne et le CRTA (Centre de Référence des Troubles des Apprentissages) de Brest et l'ADNA Bretagne collaborent pour assurer la prise en charge des patients. Les objectifs de ce partenariat sont de faciliter le relais enfant – adulte et de réduire les délais d'attente qui sont aujourd'hui importants. Le CRTA oriente vers l'ADNA une partie des adolescents ou jeunes adultes qu'ils puissent bénéficier d'un bilan neuropsychologique plus rapidement, d'une consultation et éventuellement d'une prescription d'un traitement par un neurologue impliqué dans cette prise en charge, membre de l'ADNA. Les enfants concernés sont ceux qui dépassent l'âge de prise en charge en pédiatrie et sont sélectionnés sur dossier par l'équipe du CRTA. Des échanges réguliers entre le neuropsychologue de l'ADNA Bretagne et le CHRU sont mis en place afin d'assurer la cohérence de la prise en charge.



# Les partenariats

## Lien avec le médicosocial

En 2023, nous avons formé les neurologues et neuropsychologues de l'association à une meilleure connaissance du maillage territorial médico-social. Notamment avec la journée de l'ADNA de mars 2023, largement consacrée à ce sujet PTA, DAC, CLIC, ESA ... l'ensemble des structures ont été à nouveau présentées et les contacts distribués.

### Structures et dispositifs cités par les neurologues :

HdJ gériatrie : 4 patients

SSIAD : 20 patients

ESA : 15 patients

CLIC : 30 patients

DAC : 5 patients

CLUEDO : 2 patients

Irene : 50 patients

ne connaît pas : 1

### Motifs de recours cités par les neurologues :

Evaluation du besoin en aides à domicile : 40 patients

consultation post annonce diagnostic

équipe mobile mémoire

# Le projet TDAH pour les adolescents et jeunes adultes

## Une réponse au retard et aux risques de ruptures de prises en charge

Outre les difficultés de repérage, il existe des difficultés de prise en charge liées à l'accès aux soins.

3 situations peuvent se rencontrer :

**Situation 1 : Suivi des patients au-delà de la majorité** dans le cadre d'un relais ville-hôpital.

**Situation 2 : Suivi des patients adolescents et jeunes adultes (entre 15 et 25 ans) présentant des troubles légers et non diagnostiqués au CRTA** dans le cadre d'un transfert de prise en charge avec une gratuité du bilan et du suivi

**Situation 3 : Diagnostic des parents d'enfants présentant un TDAH suivi ou non au CRTA**

## Une montée en charge progressive

Un financement spécifique pour le projet TDAH (ado de + de 15 ans, jeunes <25 ans) a été accordé pour la prise en charge de 40 patients sur le secteur Ouest Bretagne et l'amorçage du projet sur le secteur de Est Bretagne (environ 15 patients).

Cela concerne les enfants qui sont en attente d'une expertise CRTA mais qui sont en dehors de l'âge limite de prise en charge CRTA. Ce sont des adolescents qui n'ont pas des formes très sévères de TDAH car la scolarité a été presque normale.

	nombre patients vus par les neurologues 2023
finistère nord	50
finistère sud	3
morbihan	1
cotes d'armor	1
ille et vilaine	4
	59

En 2023, **64 consultations neurologiques** ont été réalisées pour des adultes et adolescents pour un bilan initial ou un suivi de troubles des apprentissages.

**4 neurologues ont répondu au questionnaire suivant.**

**Sur 59 patients:**

- 25 patients ont été orientés par un CRTA
- 20 suivis adultes et 11 suivis adolescents
- 31 premières consultations et 23 relais avec les services de pédiatrie ; 4 bilans concernaient les parents
- 13 ont bénéficié d'un bilan neuropsychologique ADNA
- 31 patients ont bénéficié d'une prescription de méthylphénidate

	nombre patients vus par les neuropsychologues 2022	nombre patients vus par les neuropsychologues 2023
finistère nord	13	22
finistère sud	12	18
morbihan	1	1
cotes d'armor	1	2
ille et vilaine	0	2
	27	45

# Expérimentation Art 51. PASSCOG

## LA POURSUITE DU PROJET PASSCOG

Le projet PASSCOG consiste d'une part à déployer et tester des parcours ambulatoires de diagnostic pour les seniors de plus de 50 ans, consultant leur médecin généraliste (ou leur neurologue) pour une plainte cognitive ~~et pour lesquels il existe une suspicion de trouble cognitif léger~~ et d'autre part à tester un parcours de prise en charge pour ceux effectivement atteints d'une maladie neurocognitive à un stade léger.

Le projet, porté par le réseau Aloïs en coopération avec l'ADNA Bretagne, a été publié au journal officiel : Arrêté du 30 juillet 2020 relatif à l'expérimentation « Parcours Ambulatoire pour Seniors avec troubles COGNitifs (PASSCOG) » dans les territoires du Finistère et de Paris  
<https://www.legifrance.gouv.fr/jorf/id/JORFTEXT000042205870>

## L'ADNA Bretagne et PASSCOG en 2023

Dr Hamon participe aux instances du Projet Passcog. En 2023 : **COPIL Finistère : 4 CODIR : 5**

### PARCOURS DE DIAGNOSTIC

#### Inclusions

Durant l'année **2023**, sur le territoire Finistère Nord, **3 des 6 neurologues** de l'ADNA Bretagne **ont inclus 44 patients** dans le cadre de PASSCOG.

(Au total en **2023**, sur le territoire Finistère Nord, **104 patients** ont été inclus, tous médecins expérimentateurs confondus.)

**Entre le début de l'expérimentation** (15 juillet 2021) et le 31 décembre 2023, dans le Finistère Nord, les neurologues de l'ADNA Bretagne ont inclus au total **220 patients**.

### PARCOURS DE PRISE EN CHARGE

#### Suivis neuropsychologiques

Durant l'année **2023**, sur le territoire Finistère Nord, **les neuropsychologues de l'ADNA Bretagne ont débuté un suivi pour 17 nouveaux patients** dans le cadre du parcours de prise en charge PASSCOG et ont débuté un accompagnement pour **1 nouvel aidant** de patient.

Durant l'année **2023**, sur le territoire Finistère Nord, ont été suivis par des neuropsychologues, tous expérimentateurs confondus, dans le cadre du parcours de prise en charge :

- **37 nouveaux patients et 7 nouveaux aidants**
- soit au total : **59 patients et 11 aidants**

**Entre le début de l'expérimentation** (15 juillet 2021) et le 31 décembre 2023, dans le Finistère Nord, les neuropsychologues de l'ADNA Bretagne ont suivis **34 patients et 3 aidants**.

#### Bilans neuropsychologiques

Durant l'année **2023**, sur le territoire Finistère Nord, **36 bilans neuropsychologiques** ont été réalisés par la neuropsychologue de l'ADNA, dans le cadre de PASSCOG.

(Au total en **2023**, sur le territoire Finistère Nord, **81 bilans** neuropsychologiques ont été réalisés, tous neuropsychologues expérimentateurs confondus.)

**Entre le début de l'expérimentation** (15 juillet 2021) et le 31 décembre 2023, dans le Finistère Nord, les neuropsychologues de l'ADNA Bretagne ont réalisé **125 bilans neuropsychologiques**.

# Rapport financier 2023

## Budget prévisionnel

DEPENSES	Montant total
<b>SECTION INVESTISSEMENT</b>	
Achat tests / licences pour bilans neuropsychologiques/ documentation	1 700
<b>SECTION FONCTIONNEMENT</b>	
<b>SALARIES : 4,6 ETP</b>	
<b>NEUROPSYCHOLOGUES - 4,1 ETP</b>	
Salaire brut neuropsychologue x 4,1	123367
charges sociales / taxes / avantages sociaux	61683
Formation des neuropsy + formation	6000
Déplacements	15000
<b>DIRECTRICE ADMINISTRATIVE - 0,5 ETP</b>	
Salaire brut	17796
charges sociales / taxes / avantages sociaux	8898
déplacements	6237
<b>FINANCEMENT ACTIVITE ADO-JEUNES ADULTES TDAH</b>	
Projet TDAH Bretagne	54838
<b>AUTRES FRAIS DE FONCTIONNEMENT</b>	
Comptabilité et CAC	9600
Frais d'hébergement et logiciel de suivi (r@pid)	5000
réunions bi-annuelles	4000
réunions des neuro psychologues avec frais transp et heberg.	2000
assurance	1500
téléphone et Internet (+ neuropsy)	700
cotisation gcs e santé	150
frais bancaire	350
prévoyance	5500
mutuelle	4500
medecine du travail	800
équipements et fournitures - frais postaux	3000
<b>TOTAL</b>	<b>332 620</b>
<b>RECETTES</b>	<b>Montant total</b>
ARS BRETAGNE dotation	295 000
PASSCOG prévisions	37 620
<b>TOTAL</b>	<b>332 620</b>

## Recettes 2023

Nous avons établi une convention de financement (**2023-104-C4 RELATIVE AU DISPOSITIF DE CONSULTATIONS MEMOIRE LIBERALES BRETAGNE**) avec l'ARS pour une période de 3 ans jusqu'au 31 décembre 2025. contenant une enveloppe de **295 000 euros** sur les fonds du FIR - **MI2.99.1 « Autres Missions 2 hors médico-social**

**Conformément à la convention**, l'ADNA Bretagne obtenu l'intégralité de la subvention **2023**.

ARS subventions 2023	
16/06/2023	147500
17/07/2023	24583,33
29/08/2023	24583,34
14/09/2023	24583,33
18/10/2023	24583,33
16/11/2023	24583,34
06/12/2023	24583,33
<b>Total 2023</b>	<b>295000</b>

Le dispositif PASSCOG, avec l'inclusion des premiers patients permet à l'ADNA de percevoir 300 euros par bilan neuropsychologique réalisé et 45 euros par suivi pour les patients inclus dans l'expérimentation.

**recettes PASSCOG 2023 = 11955 euros**

# Conclusion du rapport et perspectives

## CONCLUSIONS

Nous clôturons la 19<sup>ème</sup> année d'activité de la consultation mémoire libérale et la 7<sup>ème</sup> année de présence dans tous les départements bretons avec une progression constante de l'activité, notre organisation permettant la mise à la disposition pour les patients bretons d'avoir un bilan neuropsychologique gratuit, en secteur libéral, hors les murs de l'hôpital, dans les grandes villes de Bretagne, avec un niveau d'expertise diagnostique équivalente aux consultations mémoires hospitalières de proximité.

Le nombre des neurologues adhérents augmentent, ce qui représente la quasi-totalité des neurologues libéraux de Bretagne. Notre activité garde ses spécificités au fil du temps :

- une population jeune et principalement autonome ;
- une population diversifiée avec des patients atteints de pathologies neurodégénératives, de maladies neurologiques compliquées de troubles cognitifs et de troubles neuro-développementaux

La consultation mémoire libérale participe à la prise en charge globale à domicile des patients en lien avec les structures hospitalières (CMRR et CRTA) et les dispositifs sociaux d'appui.

L'ADNA Bretagne est financée par le FIR soutenu depuis les premiers jours par l'ARS Bretagne.

L'ADNA Bretagne, zone rurale expérimentale, continue en incluant des patients à collaborer à la validation de l'expérimentation PASSCOG

## PERSPECTIVES

- ✓ Continuer la participation active de l'ADNA Bretagne à l'expérimentation PASSCOG pour la dernière année d'inclusion (fin des inclusions en juillet 2024) qui vise entre autre à obtenir un remboursement de droit commun du bilan neuropsychologique qui nous permettrait de pérenniser notre activité avec une modification de notre mode de fonctionnement
- ✓ Travail à l'amélioration de l'accessibilité à la Consultation Mémoire Libérale en permettant à certains médecins généralistes formés d'adresser directement les patients à la CML sous certaines conditions, comme dans le permet le parcours de soin PASSCOG ;
- ✓ Améliorer notre organisation par la création d'un logiciel d'aide au diagnostic et de transmission des données à la BNA permettant de palier à l'arrêt du logiciel r@pid et par la création d'un poste de coordinateur des neuropsychologues pour améliorer l'accueil des nouveaux neuropsychologues
- ✓ Renforcer la prise en charge des patients après le diagnostic en développant la stimulation cognitive, les programmes d'éducation thérapeutique et d'aide aux aidants en établissant des protocoles standardisés de prise en charge
- ✓ Améliorer les liens avec les structures sociales d'appui à la coordination et renforcer notre visibilité auprès des acteurs de la prise en charge des pathologies neurodégénératives
- ✓ Améliorer la collaboration avec les CMRR en particulier pour la prise en charge des patients jeunes atteints de pathologie neurodégénérative et pour les patients très âgés avec plusieurs pathologies et avec les centres des références des troubles de l'apprentissage des ado-adultes TDAH